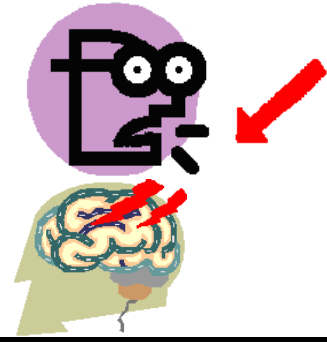


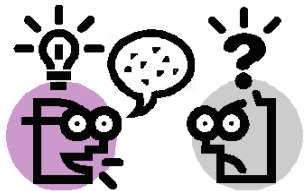
# 실어증 (Aphasia)

실어증이란 뇌졸중이나 대뇌상해 및 대뇌종양으로 인해 의사소통에

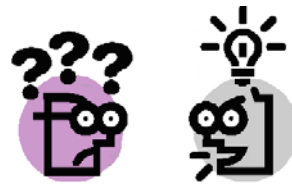
어려움을 겪는 것을 말합니다.



실어증으로 인해 다음과 같은 어려움을 겪게 됩니다.



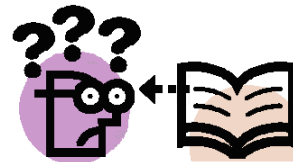
말하기



듣고 이해하기



쓰기



읽기

그러나 도움이 손길이 있습니다.



언어치료사



실어증환자들의 모임



**aphasia**  
NATIONAL  
APHASIA  
ASSOCIATION

[www.aphasia.org](http://www.aphasia.org)